

**Строительство автозаправочной
станции для заправки грузового и(или)
легкового автотранспорта жидким и
газовым топливом с инженерными
коммуникациями по адресу:
Ярославская область, г. Ярославль,
Промышленное шоссе, 45 а.**



**Этапы строительства
АГНКС включают в себя:**

Подготовительный этап:

На этом этапе проводятся подготовительные работы

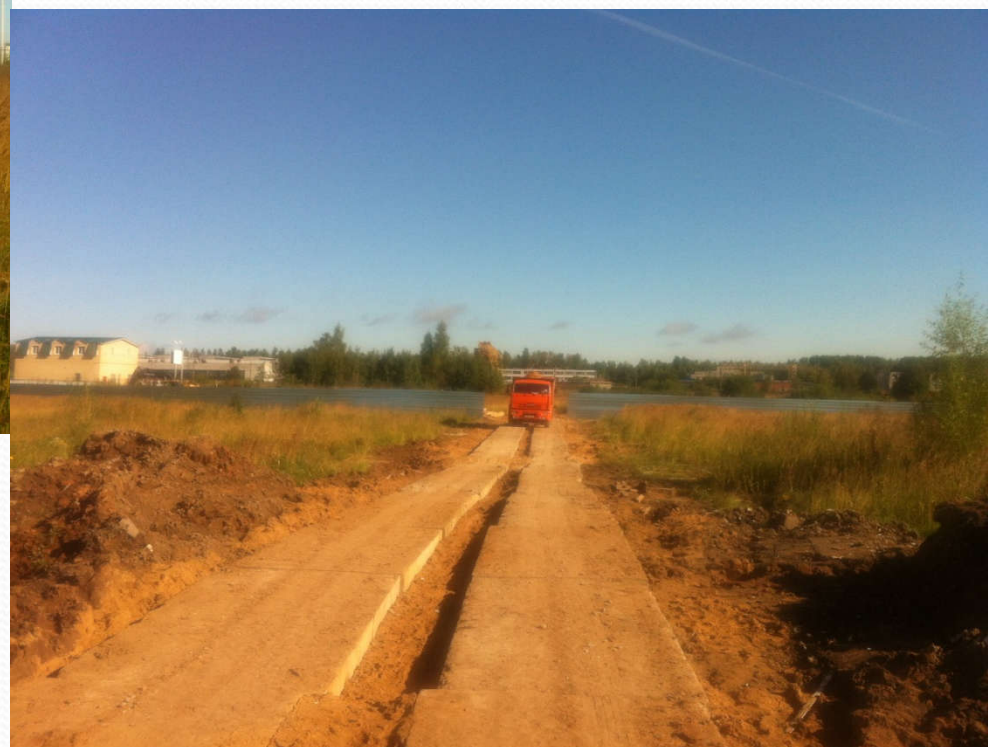
- Составление технического задания;
- Разработка проекта;
- Согласование и оформление разрешительной документации на строительство;



Нулевой цикл

(начало строительства
10 сентября 2015)

1. Устройство временных дорог и проездов



2. Снятие и сохранение плодородного слоя земли



3. Устройство ограждения территории



4. Отсыпка участка строительства песком

(площадь отсыпки песка более 30 тыс. м³ на площади 0,8 га)



5. Устройство опалубок



6. Устройство фундаментов под оборудование



7. Прокладка инженерных сетей

(Данная станция с максимальным количеством коммуникаций:

- сети водопровода протяженностью около 500 м.
- сети газопровода протяженностью около 500 м.
- хоз. бытовая канализация устраивается с проколом через дорогу)



8. Устройство шпунтов Ларсона



9. Устройство фундамента под здание СЭБ



10. Устройство фундамента под навес

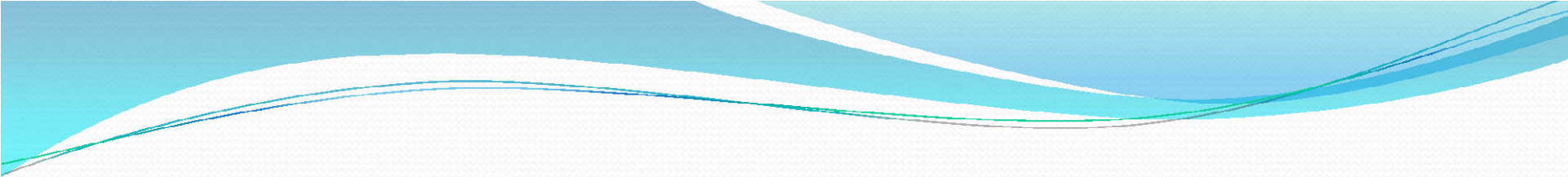


11. Установка и гидроизоляция подземной дренажной емкости, емкости сбора конденсата и водопроводных колодцев



12. Обмазочная гидроизоляция



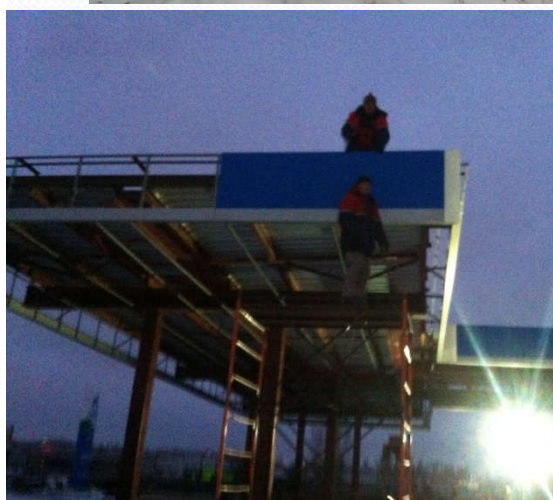


Основные строительные работы

1. Монтаж несущих конструкций здания СЭБ и навеса



2. Обшивка здания СЭБ и навеса



3. Монтаж внутренней канализации



4. Монтаж опор первого и второго моста



5. Устройство асфальтового покрытия, укладка бордюров (площадь покрытия 3072 м²)



6. Укладка тротуарной плитки

(площадь покрытия 915 м²)



7. Установка стеллы



8. Установка указателей , схемы движения



9. Устройство газопровода



10. Установка газового оборудования



11. Устройство воздушной линии



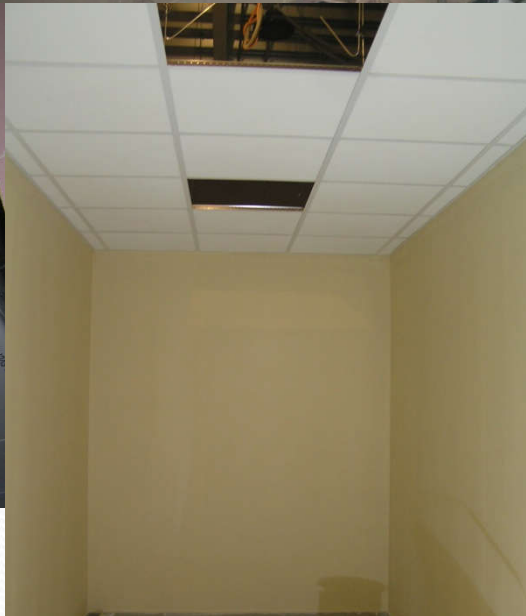
12. Устройство сети электроснабжения



13. Внутренняя отделка



14. Монтаж перегородок, освещения, приточно-вытяжного оборудования



15. Остекление



16. Внутреннее оборудование

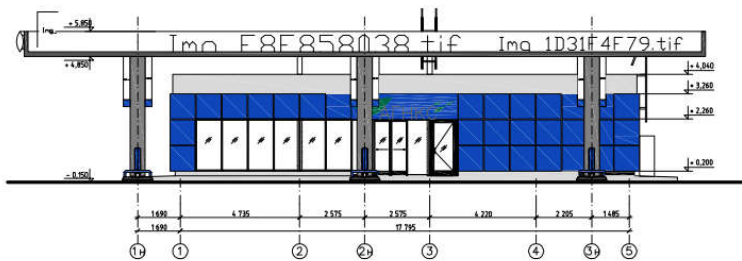


17. Устройство скоростной полосы, озеленения и площадки для пассажиров (площадь озеленения 4065 м²)

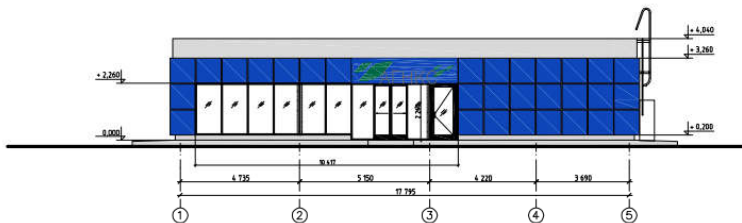


До и После

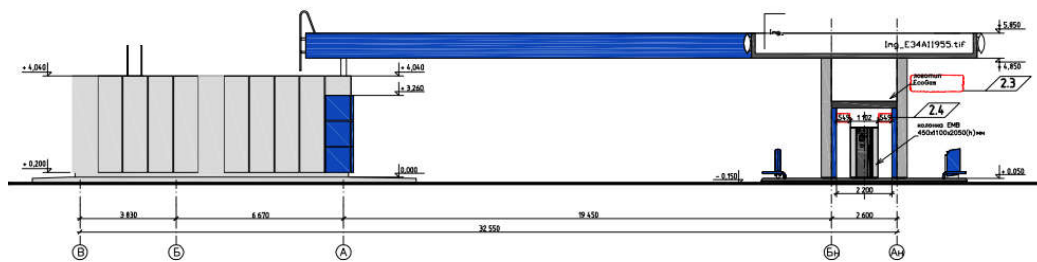
Фасад 1н-5



Фасад 1-5



Фасад В-Ан



Фасад Ан-В

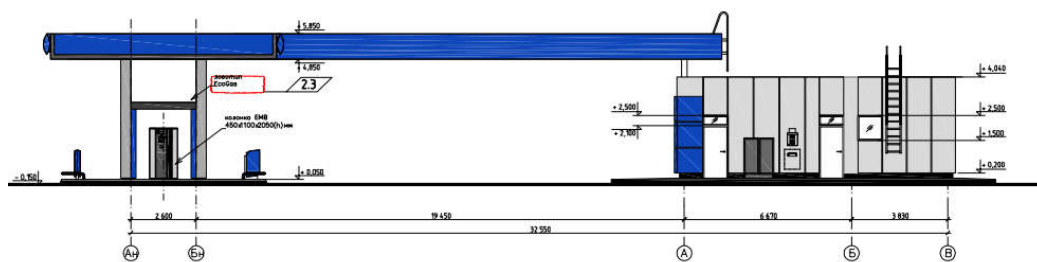


Таблица высот



Заключение

- Слаженная работа небольшого коллектива помогла быстро и уверенно реализовать проект;
- Основные работы были уже завершены в конце декабря;



- Пусконаладочные работы были проведены работниками компании Galileo, приезд которых состоялся в апреле;
- Первая заправка машины - в апреле;



Спасибо за внимание!

ООО «Метан Строй Инвест»